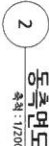
[illegible]

[illegible]

[illegible]



Y10 Y9 Y8 Y7 Y6 Y5 Y4 Y3 Y2 Y1



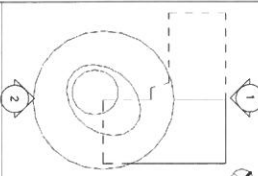
Figure 1: Schematic diagram of the experimental setup for the study of the effect of the thickness of the substrate on the properties of the polymer film. The diagram shows a cross-section of a polymer film (PMMA) of thickness 100 μm, sandwiched between two substrates (G101 and G102). The film is deposited on a substrate (G101) and is in contact with another substrate (G102). The film is labeled "PMMA" and the substrates are labeled "G101" and "G102". The thickness of the film is indicated as 100 μm. The substrates are labeled "G101" and "G102". The film is labeled "PMMA".




A32-001

A32-001

1. 본 건축물 1층 바닥 마감 재료(1ST FLOOR)
EL: 0.00은 토목측량표고 11.75M 임.

■ KEY PLAN

[illegible]

			
	20	20	20
	20	20	20
	20	20	20

[illegible]

조달청
Public Procurement
Service

HAEAHN
ARCHITECTURE

(주)하연건축사사무소
152-777-2000, 2000-2000, 2000-2000
T. 02-6000-1234, F. 02-6000-1234, www.haeahn.com

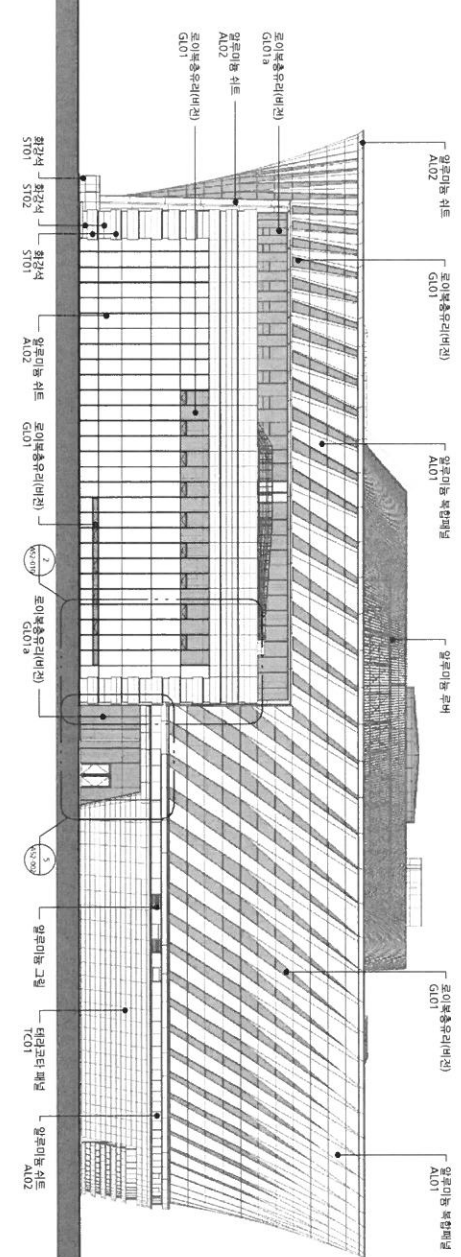
국립중앙박물관 건립사업
 도면장
 남승, 북승 입면도
 A1:1/200 | A3:1/400
 층차

기공	기공	기공	기공
기공	기공	기공	기공

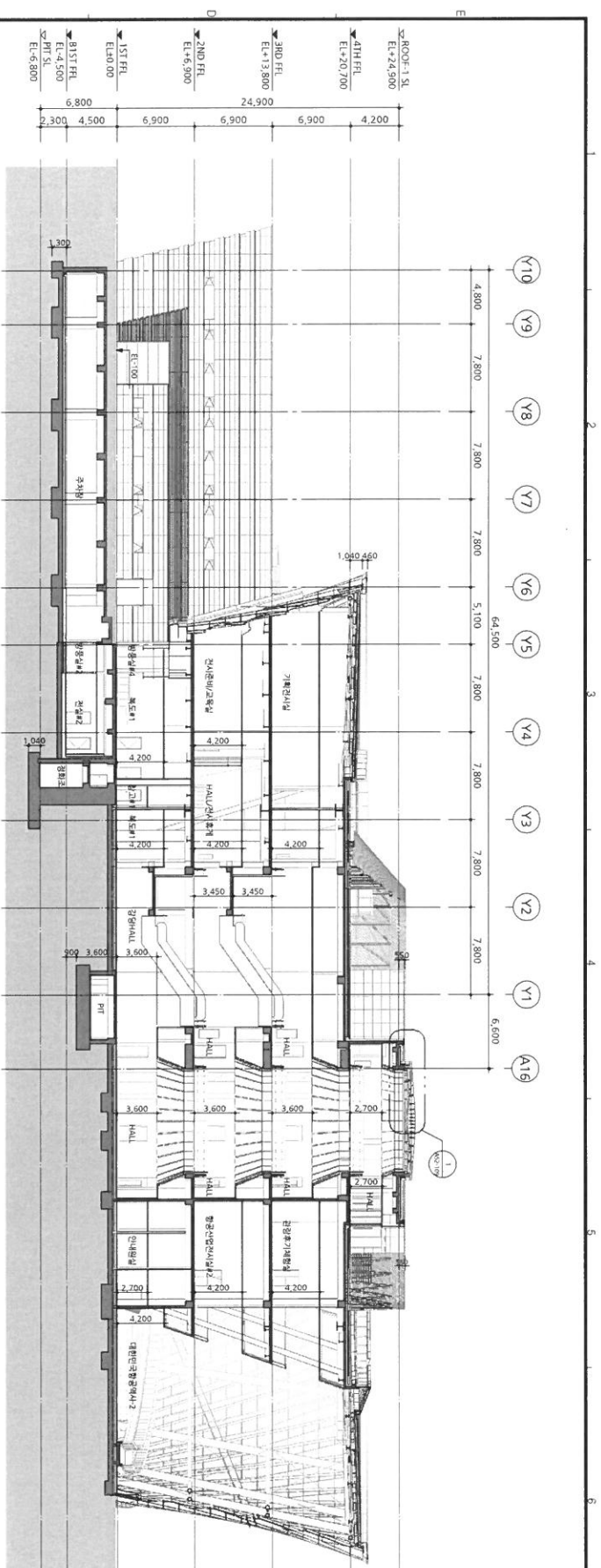
12104			
2017.12	2017.12	2017	

区图书馆

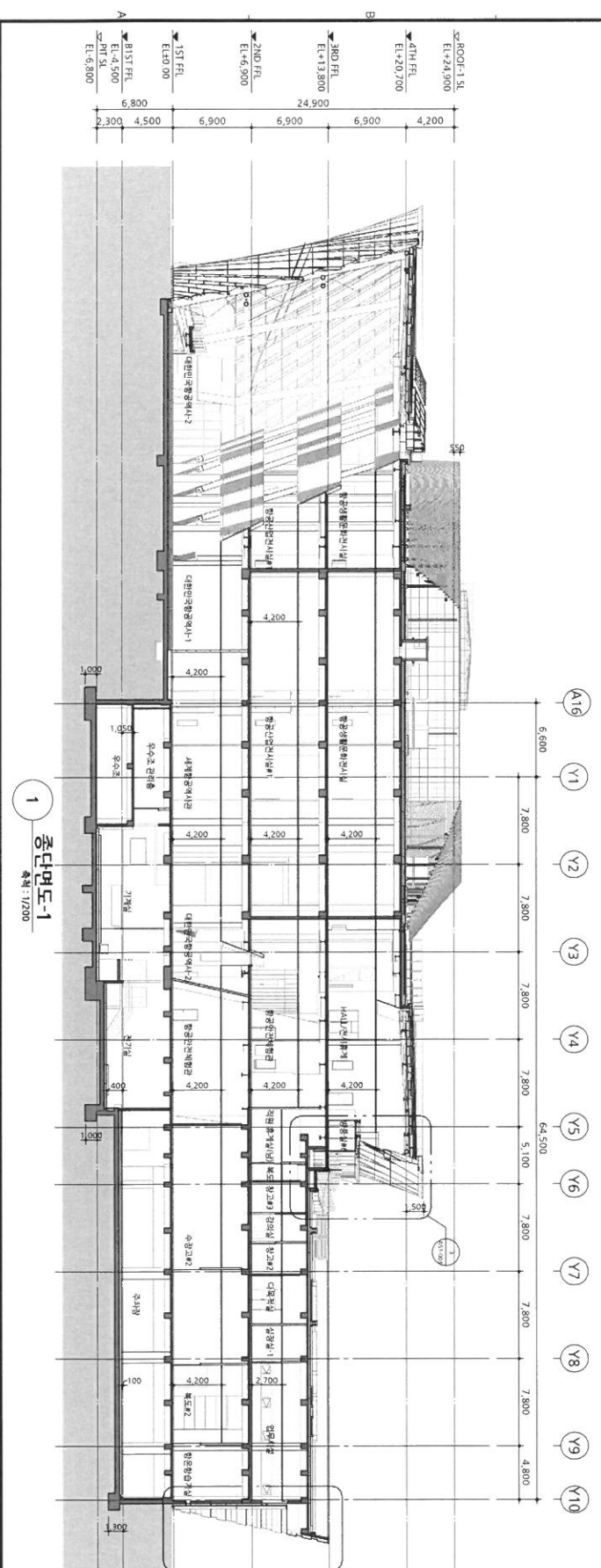
A32-002



부속면도
축척: 1/200



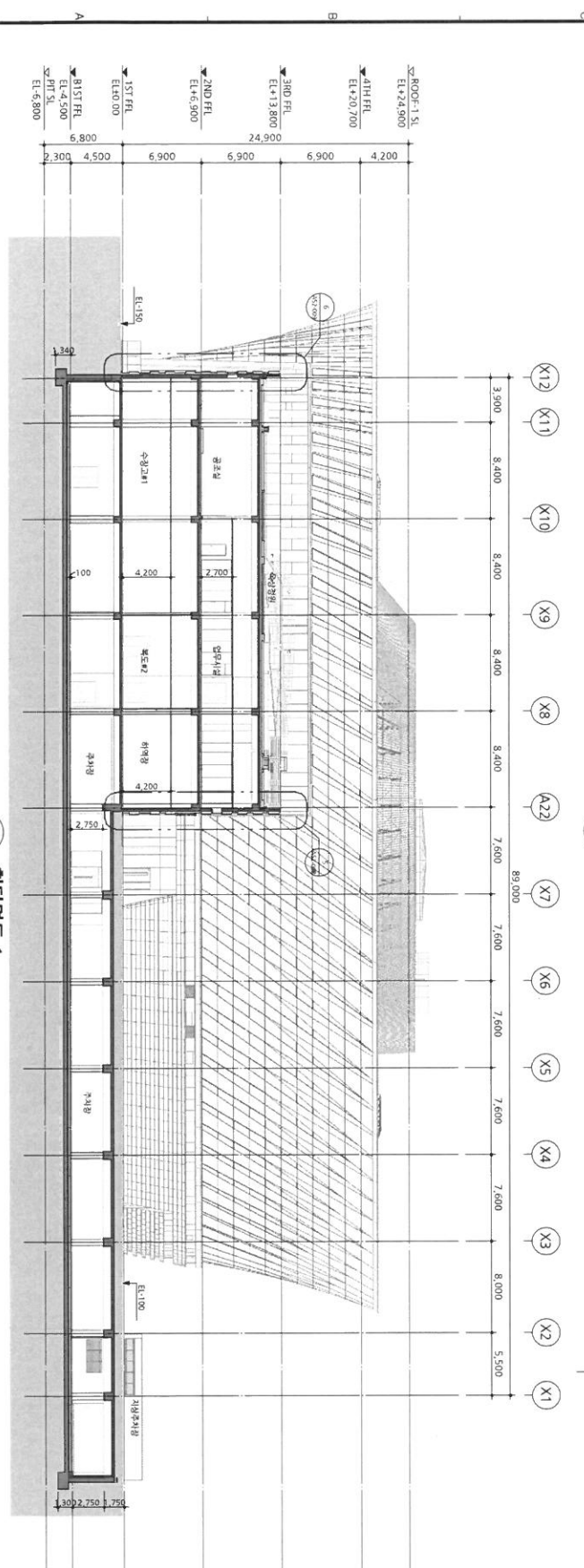
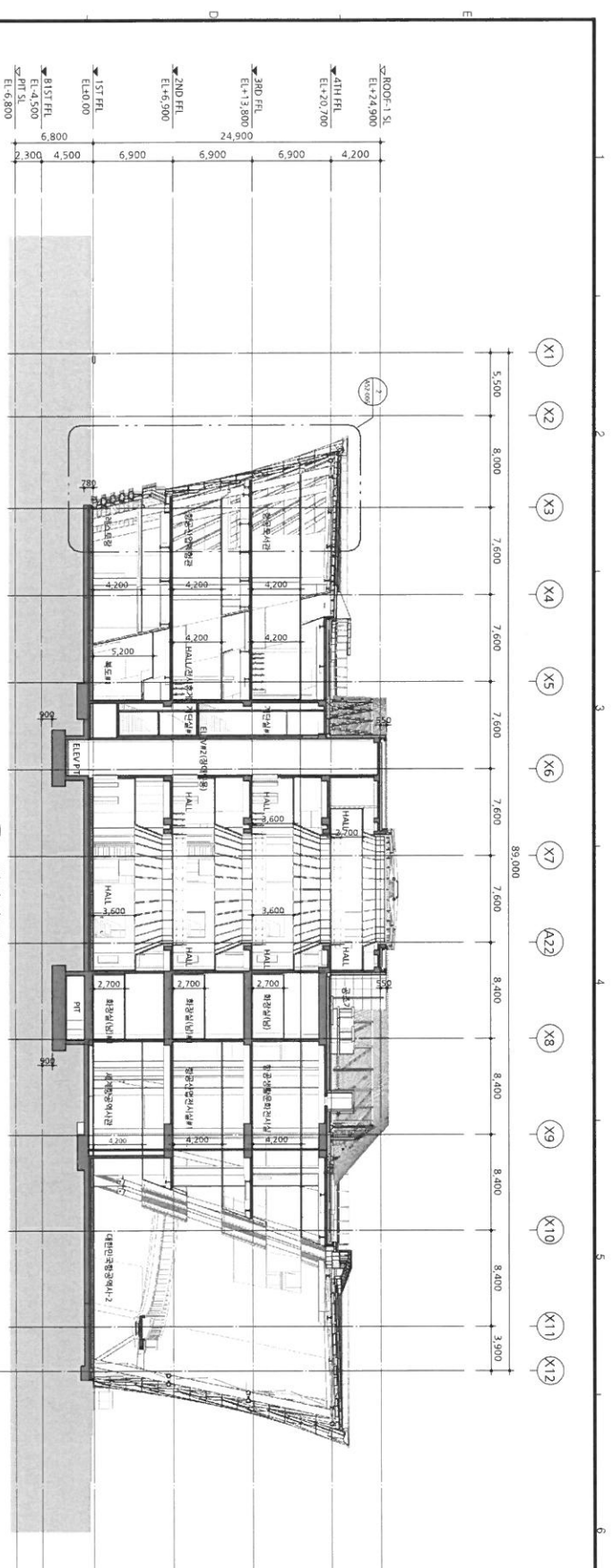
2 종단면도-2
속치 : 1/200

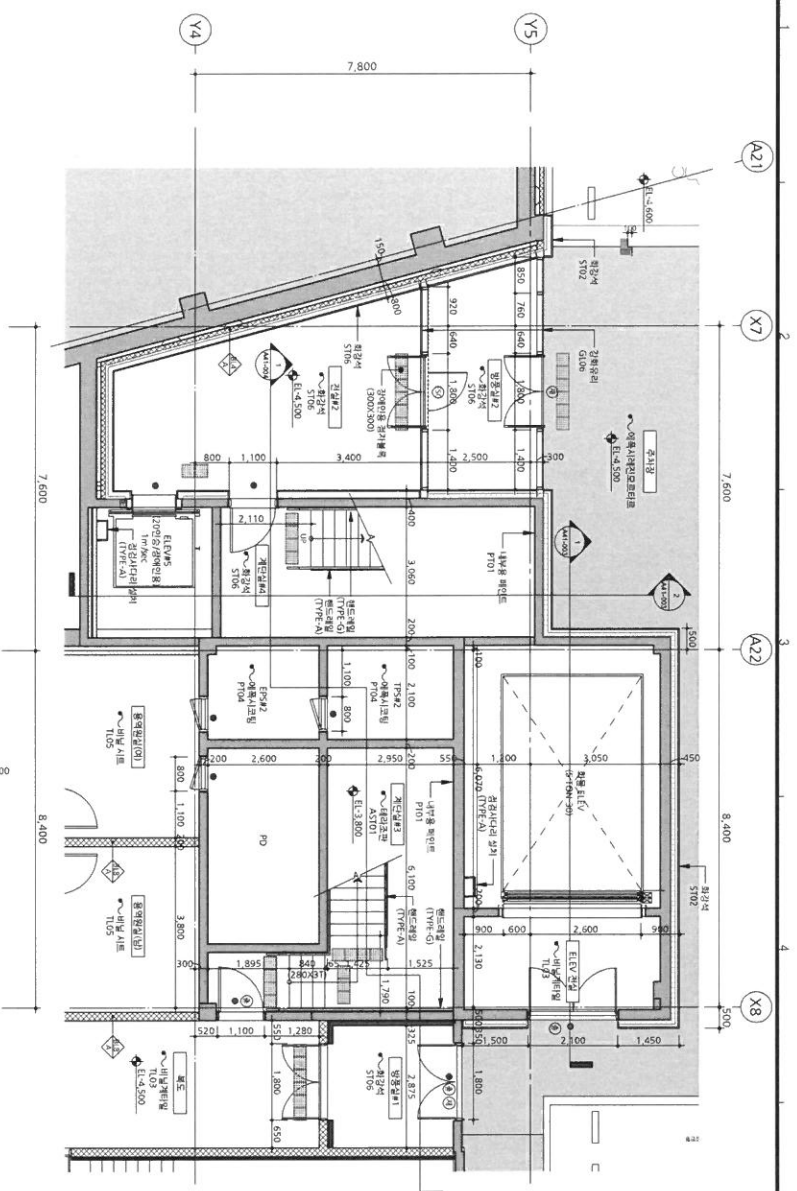


1 중대면도-1
속력: 1/200

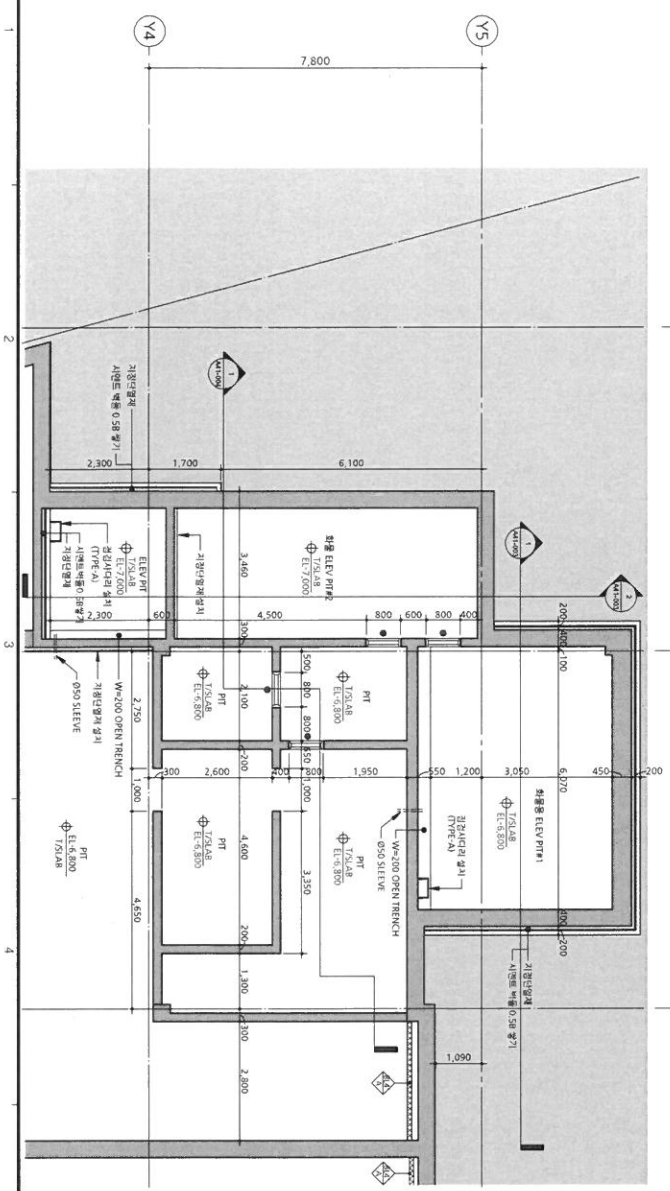
[illegible]

NOTE
1. 조감도 상 하단 여백(157mm)인
E10.00은 도면중략고 11.7504 임





2 코어#1 확대평면도(지하1층)
축척: 1/60



1 코어#1 확대평면도(PIT)
축척: 1/60

NOTE

- [illegible]

수정번호	수정내용		
특성지	검토지	승인지	
20	20	20	

	국토교통부	조달청	
	Ministry of Land, Infrastructure and Transport	Public Procurement Service	

HAEARCHITN
ARCHITECTURE

(주)하에아키텍처
서울특별시 강남구 테헤란로 129-13
11015 HAEARCHITN | 02-556-11015 | hae@hae.com

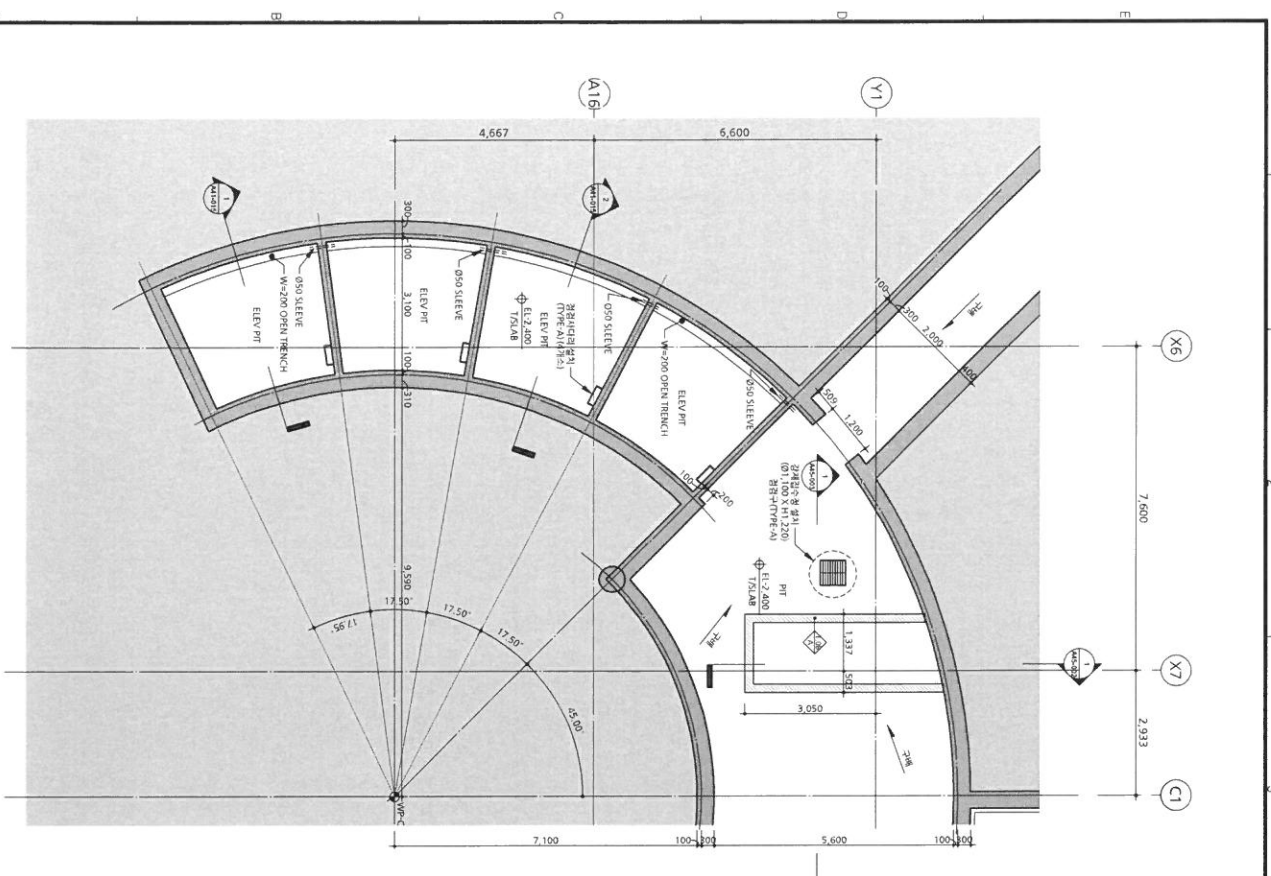
국립중앙박물관 건립사업

도심영역

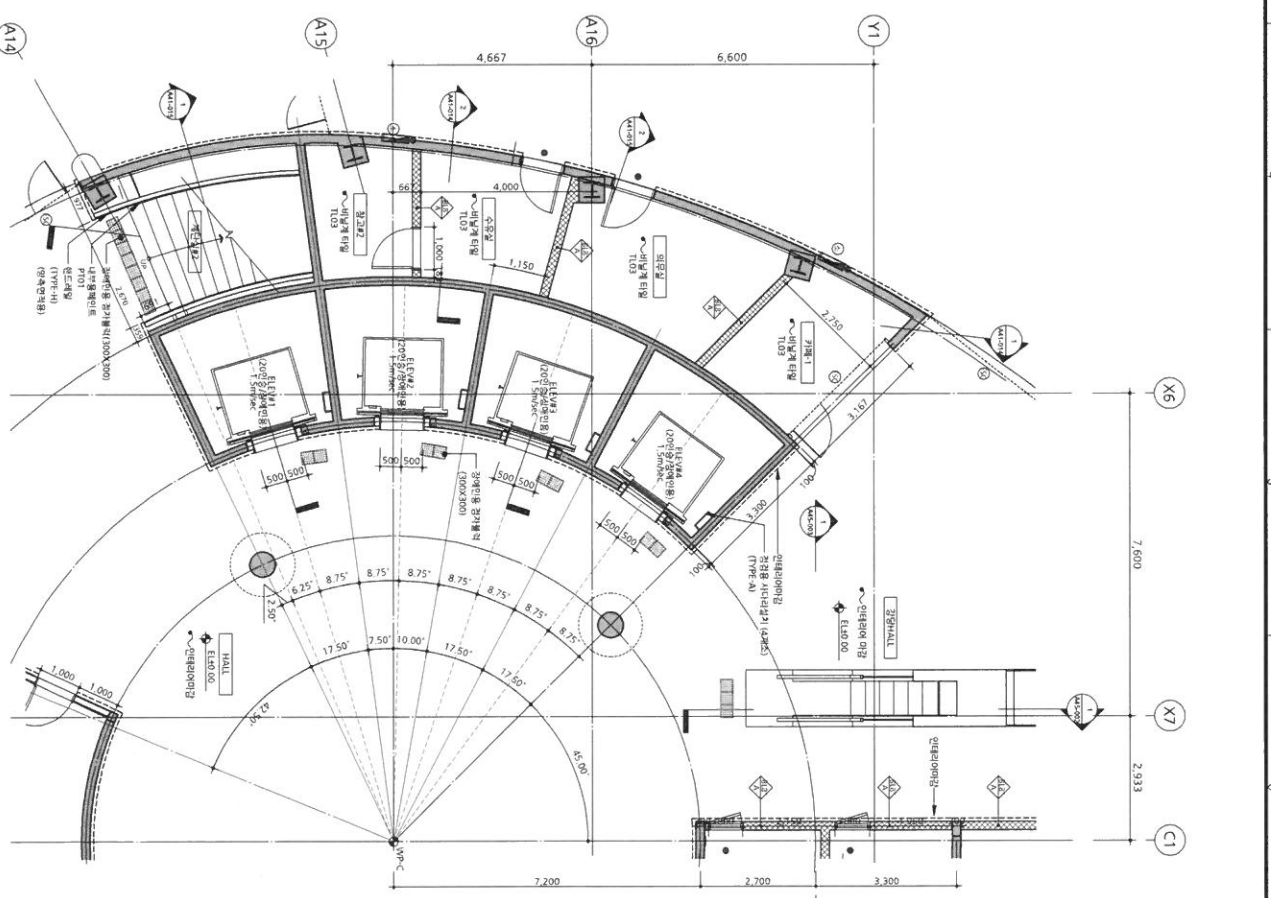
코어 #1 확대영역도-1

상세

A1:1/60 A3:1/20	
프로젝트 코드 15184	<div> <div>차별</div> <div>장도</div> <div>승인</div> </div> <div> <div>문물주</div> <div>김민서</div> <div>김선형</div> </div>
도면 번호	<div>2017.12</div> <div>2017.12</div> <div>2017.12</div>
A41-001	



1
코아#2 확대평면도(지하1층)
축척: 1/60



2
코아#2 확대평면도(1층)
축척: 1/60

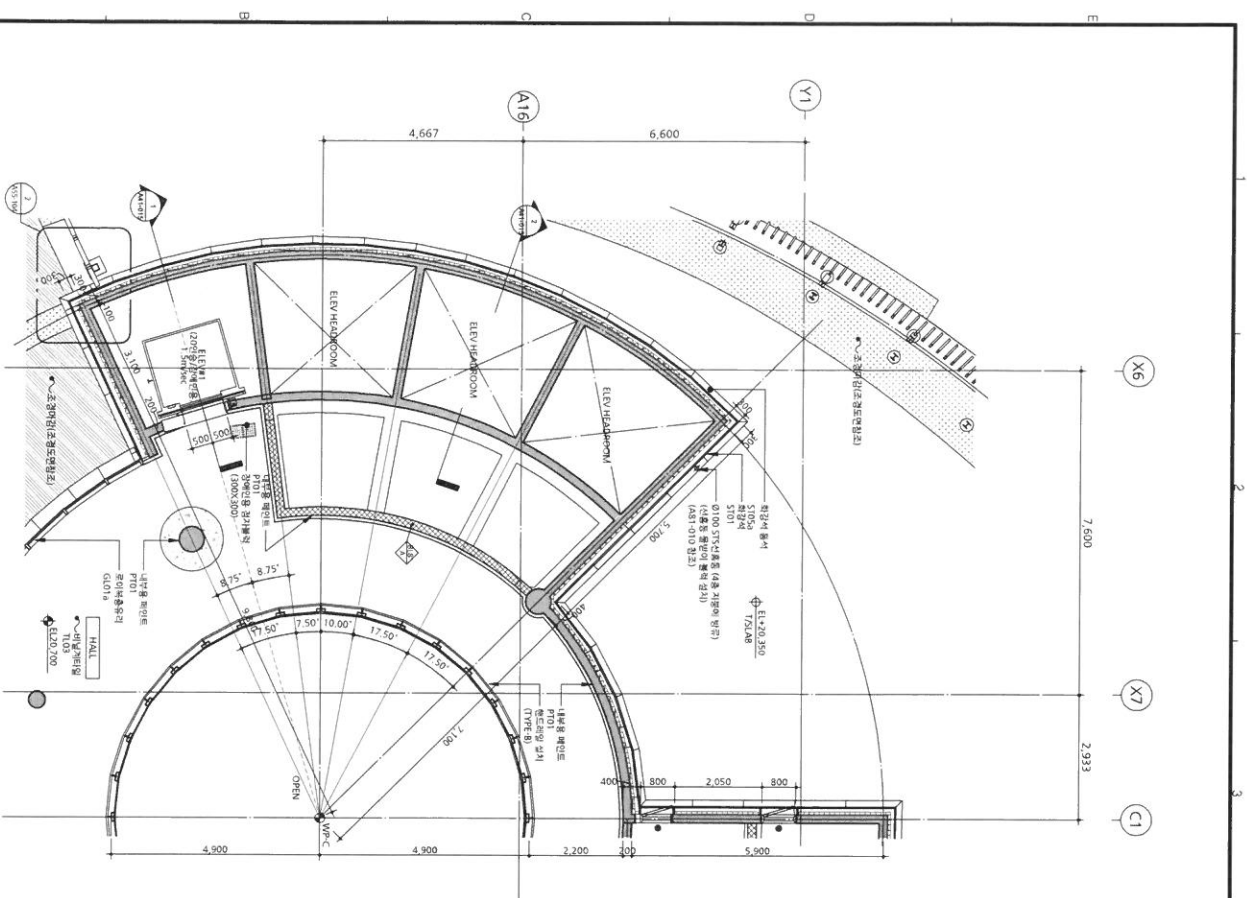
NOTE

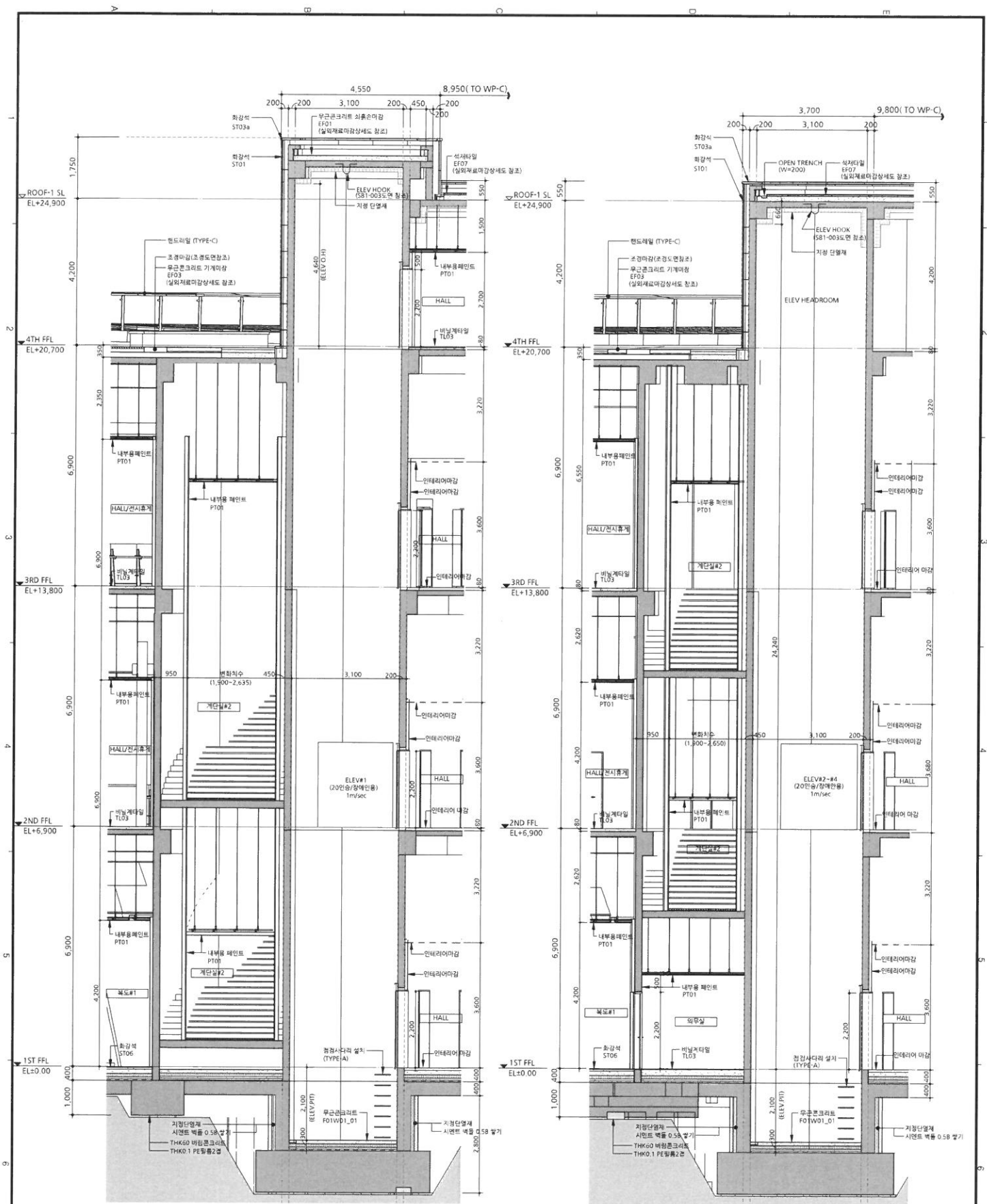
1. 본 건축물 1층 바닥면고(해발고도) 11.75M 일
E14.00 0.00은 보목상면고로 11.75M 일
PRT SL = EL. 6.500
R1ST FFL = EL. 4.500
1ST FFL = EL. 0.00
2ND FFL = EL. 4.500
3RD FFL = EL. 1.500
4TH FFL = EL. 20.700
ROOF-1 SL = EL. 24.500
2. ● 표기는 건물현상 또는 평면상의 위치를
3. 외터기둥은 보목상면고(해발고도) 11.75M 일
4. (A) 세로방향 (B) 가로방향
5. STET: 평면상에서 (A) 방향 (B) 방향
6. 평면상에서 (A) 방향 (B) 방향
7. 평면상에서 (A) 방향 (B) 방향
8. 평면상에서 (A) 방향 (B) 방향
9. 평면상에서 (A) 방향 (B) 방향

<p>HAEAHN ARCHITECTURE</p> <p>주최: 한국토지주택공사 (KTHA) 주최: 한국토지주택공사 (KTHA) 주최: 한국토지주택공사 (KTHA)</p>		<p>조달청 Public Procurement Service</p>		<p>국토교통부 Ministry of Land, Infrastructure and Transport</p>	
<p>주최: 한국토지주택공사 (KTHA) 주최: 한국토지주택공사 (KTHA) 주최: 한국토지주택공사 (KTHA)</p>		<p>주최: 한국토지주택공사 (KTHA) 주최: 한국토지주택공사 (KTHA) 주최: 한국토지주택공사 (KTHA)</p>		<p>주최: 한국토지주택공사 (KTHA) 주최: 한국토지주택공사 (KTHA) 주최: 한국토지주택공사 (KTHA)</p>	



1. **정답** ① 100원, ② 1,750원
정답 ①은 100원, 정답 ②는 1,750원
정답 ①은 100원, 정답 ②는 1,750원
정답 ①은 100원, 정답 ②는 1,750원
정답 ①은 100원, 정답 ②는 1,750원
2. **정답** ① 100원, ② 1,750원
정답 ①은 100원, 정답 ②는 1,750원
정답 ①은 100원, 정답 ②는 1,750원
정답 ①은 100원, 정답 ②는 1,750원
정답 ①은 100원, 정답 ②는 1,750원
3. **정답** ① 100원, ② 1,750원
정답 ①은 100원, 정답 ②는 1,750원
정답 ①은 100원, 정답 ②는 1,750원
정답 ①은 100원, 정답 ②는 1,750원
정답 ①은 100원, 정답 ②는 1,750원
4. **정답** ① 100원, ② 1,750원
정답 ①은 100원, 정답 ②는 1,750원
정답 ①은 100원, 정답 ②는 1,750원
정답 ①은 100원, 정답 ②는 1,750원
정답 ①은 100원, 정답 ②는 1,750원
5. **정답** ① 100원, ② 1,750원
정답 ①은 100원, 정답 ②는 1,750원
정답 ①은 100원, 정답 ②는 1,750원
정답 ①은 100원, 정답 ②는 1,750원
정답 ①은 100원, 정답 ②는 1,750원





1 코어#2 확대단면도-3
축척: 1/50

2 코어#2 확대단면도-4
축척: 1/50

- NOTE
1. 1ST FFL = EL+0.00
 2. 4TH FFL = EL+20.700
 3. 3RD FFL = EL+13.800
 4. 2ND FFL = EL+6.900
 5. 1ST FFL = EL+0.00
 6. 1ST FFL = EL+0.00
 7. 1ST FFL = EL+0.00
 8. 1ST FFL = EL+0.00

HAEAHN ARCHITECTURE 15184 문정로 151-84 02-12-1234-1234		조달청 Public Procurement Service		국토교통부 Ministry of Land, Infrastructure and Transport	
프로젝트명: 코어#2 확대단면도-2 도면번호: A1:150/A3:1700 도면일: 2017.12.20		수주처: 조달청 계약번호: 2017-0000-0000-0000		수주처: 조달청 계약번호: 2017-0000-0000-0000	